



Stahltür dw 62-2 „Teckentrup“ Stahltür dw 62-2 „Teckentrup XL“

Tür mit **Dickfalz**, wahlweise mit Verglasung, wahlweise mit Oberblende/Oberlicht

Beispiel Ausschreibungstext:

dw 62-2 wärmedämmte zweiflügelige Stahltür, doppelwandig, mit Mineralwolle ausgefüllt. Gangflügel DIN rechts. Flächenbündiges Türblatt ohne Bandprägung. 62 mm dick, 3-seitig gefälzt. Eckzarge 1,5/2,0 mm dick mit 3-seitiger Dichtung. Türblatt und Zarge verzinkt und grundiert, grauweiß ähnlich RAL 9002. Gangflügel Einsteckschloss mit Wechsel, PZ-gelocht. FS-Rundgriff-Drückergarnitur schwarz (Kunststoff). Drücker festdrehbar gelagert mit Buntbart-Einsatz und 1 Bb-Schlüssel. Standflügel mit verdecktem Türkriegel. 2 Konstruktionsbänder je Flg.. Fabrikat „Teckentrup 62“ oder vergleichbar.

(Je nach Bedarf zusammenstellen und ausschreiben. Die entsprechenden Angaben bitte den untenstehenden Technischen Daten entnehmen. Stand 01.03.2017)

Technische Daten

Auch in **EDELSTAHL** erhältlich!

Produkt	dw 62-2-Tür „Teckentrup“ / „Teckentrup XL“ Wärmedurchgangskoeffizient nach EN ISO 12567-1 (ohne Verglasung) $U_D = 1,2 \text{ W/m}^2\text{K} = \text{dw 62-2-Tür „Teckentrup“ (1,0 mm Blech)}$		Verglasung	<ul style="list-style-type: none"> Normverglasung: Drahtglas mit LM-Verglasungsrahmen Sonderverglasung: VSG (Verbund Sicherheitsglas), Acrylglas, ISO-Glas VSG/VSG / Drahtglas/VSG. Rundverglasung (Stahl-, Edelstahlring) Lichtausschnitt nach Wahl mit LM- Verglasungsrahmen 	
Einbau in	<ul style="list-style-type: none"> Mauerwerk Beton Leichtbauständerwand Porenbeton 		Sonderausstattungen	<ul style="list-style-type: none"> Drückergarnituren/Wechselgarnituren: mit Kurzschild oder Rosette <ul style="list-style-type: none"> - Kunststoff - Leichtmetall - Edelstahl (verschiedene Fabrikate) vorge richtet für Rosettenbeschlag Schlösser <ul style="list-style-type: none"> - Panikschlösser - 3- fach Verriegelung - Blockschloss (muss gestellt werden) Profilzylinder 45,5 + 35,5 mm Obentürschließer DIN EN 1154 <ul style="list-style-type: none"> - Kopfmontage - mit Gleitschiene - mit Feststellung - mit Rauchmelder - ITS 96 (verdeckt) Hebelarm-, Gleitschienen-türschließer in Montage auf Band und Bandgegenseite Elektrischer Türöffner Verschlusskontrolle (Riegelkontakt) eingebaut Öffnungsmelder (Reedkontakt) eingebaut Drehtürantriebe Feststellanlagen Rechteckige Verglasung (Sondergröße) Alu-Lüftungsgitter Stahl-Trafogitter Oberblende Oberblende mit Verglasung oder Trafogitter Alu-Regenleiste 3D Bänder 	
Größenbereich	dw 62-2-Tür „Teckentrup“ Bau-Richtmaß B 1375 - 3000 mm H 1750 - 3000 mm Mit Oberblende/Oberlicht bis H 4750 mm dw 62-2-Tür „Teckentrup XL“ Bau-Richtmaß B 1375 - 1500 mm H 3001 - 3500 mm Mit Oberblende/Oberlicht bis H 4750 mm				
Anschlagart	DIN rechts oder DIN links				
Türblatt	doppelwandig Tür 3-seitig gefälzt Türblattdicke: Dickfalz 62 mm Blechdicke: 1,0 mm oder 1,5 mm Sicherungszapfen: je Flg. mind. 1				
Zarge	dw 62-2-Tür „Teckentrup“ <ul style="list-style-type: none"> Eckzarge 1,5 mm dick, verzinkt dw 62-2-Tür „Teckentrup XL“ <ul style="list-style-type: none"> Eckzarge 2,0 mm dick, verzinkt Mit 3-seitiger Dichtung und unterem Bodenwinkel. Befestigung der Zarge durch Sichtmauerwerksmontage ohne Bodeneinstand. Sonderausstattung: Zarge mit Bodeneinstand, als Blockzarge, Gegenzarge oder Umfassungszarge.				
Bodenabschlüsse	Bodendichtung absenkbar, Schleifdichtung, Anschlagsschiene mit Dichtung. Bodendichtungen nachrüstbar.				
Oberfläche	Türblatt/Zarge verzinkt und grundiert, grauweiß ähnlich RAL 9002				
Bänder und Schließmittel	<ul style="list-style-type: none"> dw 62-2 „Teckentrup“ 2- Konstruktionsbänder mit Kugellager je Flg. Ausgleichsringe zur Höhenregulierung dw 62-2 „Teckentrup XL“ 3- KO-bänder (4 mm) mit Kugellager je Flg. 				
Beschläge	<ul style="list-style-type: none"> Gangflügel: Einsteckschloss mit Wechsel PZ-gelocht nach DIN 18250 FS-Rundgriff-Drückergarnitur, schwarz (Kunststoff). Drücker festdrehbar gelagert, mit Buntbart-Einsatz und 1 Bb-Schlüssel Standflügel: verdeckter Türkriegel bei dw 62-2 „Teckentrup“, aufliegender Treibriegel bei dw 62-2 „Teckentrup XL“, Verriegelung nach oben und unten (beide Varianten) 				
			Normgrößen Stahltür	Bestellmaße / Baurichtmaße Breite x Höhe	Lichte Durchgangsmaße (Eckzarge) Breite x Höhe
			dw 62-2	1500 x 2000	1416 x 1961
			„Teckentrup“	2125	2086
				1750 x 2000	1666 x 1961
				2125	2086
				2000 x 2000	1916 x 1961
				2125	2086
				2500	2461
				2125 x 2125	2041 x 2086
				2250 x 2250	2166 x 2211
				2500 x 2500	2416 x 2461

(Sondergrößen: von 1375 x 1750 bis 3000 x 3500)

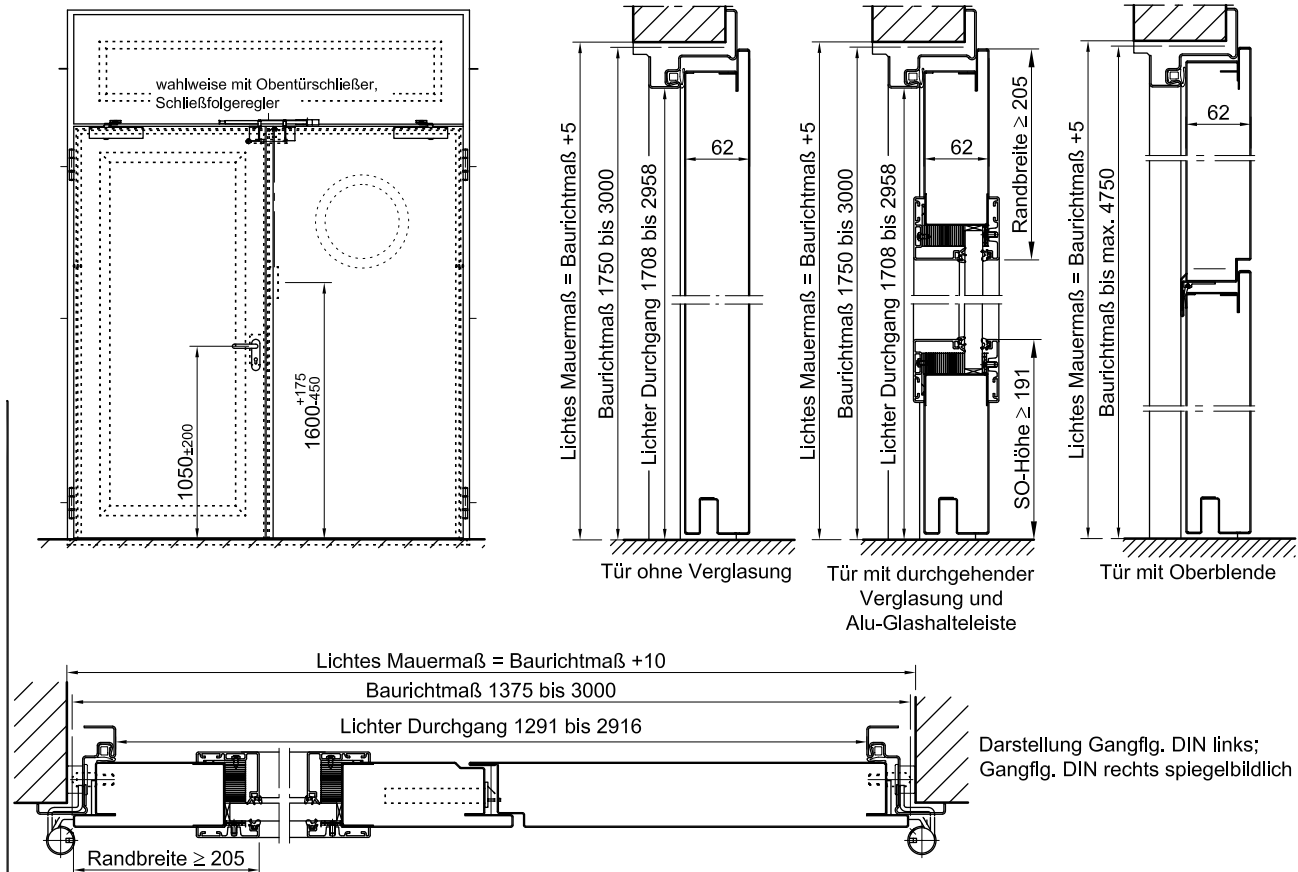
Weitere Qualifikationen (Sonderausführungen):



Schalldämmend nach DIN EN 20140/717 Teil 1
RW 38dB mit Bodendichtung absenkbar
RW 38dB mit Schleifdichtung

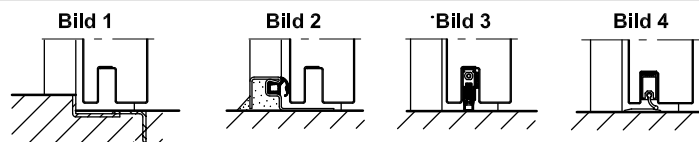
Stahltür dw 62-2, „Teckentrup“
Stahltür dw 62-2, „Teckentrup XL“

Tür mit **Dickfalz**, wahlweise mit Verglasung, wahlweise mit Oberblende/Oberlicht



Bodenanschlüsse

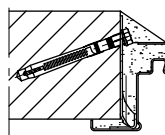
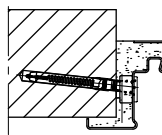
- Bild 1: mit unterem Anschlag
- Bild 2: mit unterem Anschlag/Dichtung
- Bild 3: mit absenk. Bodendichtung
- Bild 4: mit Schleifdichtung



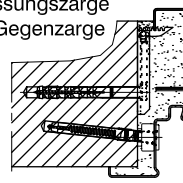
Einbau in Mauerwerk-/Betonwänden

Betonwände
Mauerwerkwände

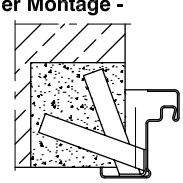
Dübelmontage



Umfassungszarge oder Gegenzarge

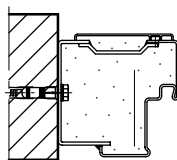


Einbetonier Montage - Eckzarge

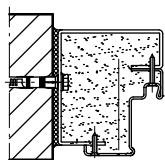


Einbau mit Blockzarge
Stumpfer Einbau zwischen Betonwänden
Mauerwerkwände

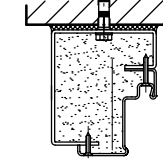
Typ 1.1



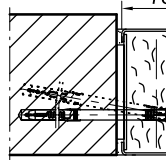
Typ 2.1 demontierbar



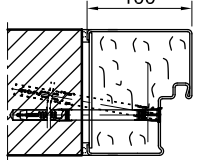
Typ 2.2 vor der Laibung



Typ 4.1

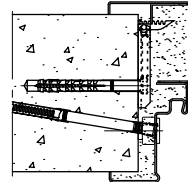
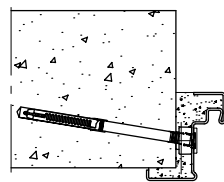


Typ 4.2



Einbau in Porenbetonwänden

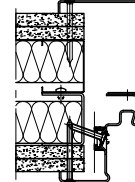
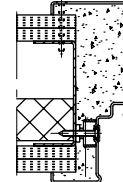
Dübelmontage



Eckzarge

Eck- Gegenzarge

Einbau in Montagewänden (Schnellbauzarge)



Umfassungszarge

Eck- Gegenzarge