



Haftraumtür „Teckentrup“

Typ A mit statischer Belastung nach RC 3 geprüft

Typ B mit statischer Belastung nach RC 4 geprüft

Typ B + T15 mit statischer Belastung nach RC 4 geprüft und 15-minütiger Entriegelbarkeit bei Brandeinwirkung

Beispiel Ausschreibungstext:

Haftraumtür, doppelwandig, glatt, 1-flügelig als Dreh-flügeltür mit Stahlzarge. Anschlagart DIN rechts. 64 mm dick, 3-seitig gefälzt ohne unterem Anschlag. Eckzarge verzinkt 2,0 mm dick, mit Anschlagdämpfer in der Zarge, vorgerichtet für 3-seitige umlaufende EPDM-Zargendichtung, ohne Bodeneinstand mit Transporttraverse. Türblatt und Zarge verzinkt und grundiert, Grauweiß ähnlich RAL 9002. Vorgerichtet für bauseits gestelltes Haftraumtürschloss. 2 Sicherungszapfen an der Bandseite. 2 dreiteilige Spezialbänder mit Kugellager. Fabrikat „Teckentrup“ oder vergleichbar.

(Je nach Bedarf zusammenstellen und ausschreiben. Die entsprechenden Angaben bitte den untenstehenden Technischen Daten entnehmen. Stand 01.06.2017)

Technische Daten

Auch in **EDELSTAHL** erhältlich!

Produkt	Haftraumtür „Teckentrup“ Geprüft nach den Richtlinien von der PTE Rosenheim GmbH in Zusammenarbeit mit dem VfS Verband für Sicherheitstechnik e.V. und dessen Mitgliedern, sowie von zuständigen Justizministerien, Staatlichen Hochbauämtern, Bau- und Liegenschaftsbetrieben und Justizvollzugsanstalten sowie Herstellern.
Einbau in	▪ Mauerwerk (≥ 115 mm) und Beton (≥ 120 mm)
Größenbereich	Breite: 750 – (1250) 1500 mm Höhe: 1750 – (2250) 2500 mm () Typ B + T15
Anschlagart	DIN rechts oder DIN links
Türblatt	doppelwandig, 3-seitig gefälzt ohne unterem Anschlag, oder 4-seitig gefälzt mit unterem Anschlag, Falzbreite mind. 20 mm. Türblattstärke: doppelwandig, 64 mm „Antidröhnbeschichtung“ Blechdicke: aus 1,5 mm / 2,0 mm (Zellenseite) dicken, gerichteten Stahlblechen Sicherungszapfen: 2 massive, verzinkte an der Bandseite
Sonderausstattungen Türblatt	<ul style="list-style-type: none"> ▪ Edelstahl-Sicherheitskette (einseitig Türschoner aus Edelstahl erforderlich) ▪ Türschoner Edelstahl (einseitig/beidseitig) ▪ Absenkbare Bodendichtung ▪ zus. Sicherungszapfen ▪ Schleifdichtung ▪ * Kommunikationsklappe (flächenbündig) <ul style="list-style-type: none"> - ca. 270 x 167 (B x H) lichte Durchreiche (Öffnungswinkel 90° od. 170°) mit Fallenschloss oder vorger. für Haftraumschloss - Innenseite Edelstahlauflage (90° Öffnungswinkel) - Kommunikationsklappe mit Sondergröße (ohne Prüfzeugnis bei > 450 cm²) ▪ * Sichtfenster <ul style="list-style-type: none"> - Sichtfenster für lichte Durchsicht 270 x 167 mm, Klasse P6B-Verglasung, 18 mm dick - Sichtfensterverschluss als einwandige Blechklappe in Drehtürfunktion, Stangenscharnier mit Magnetarretierung - Sichtfenster mit Sondergröße (ohne Prüfzeugnis bei > 450 cm²) ▪ Fesselluke in Drehtürfunktion (170° Öffnung) ▪ 2 mm Blech flurseitig <p>* Nach den Richtlinien der PTE Rosenheim nicht größer 450 cm² (li. Durchreiche/-sicht) mit einer maximalen Länge von 350 mm bezogen auf die Sichtöffnung!</p>

Zarge	<ul style="list-style-type: none"> ▪ Eckzarge aus verzinktem Blech, vorger. mit Anschlagdämpfer für 3-seitige umlaufende EPDM-Zargendichtung, ohne Bodeneinstand mit Transporttraverse ▪ Standardzargenbefestigung durch Mauerwerksanker
Sonderausstattungen Zarge	<ul style="list-style-type: none"> ▪ Eckzarge aus verzinktem Blech: 3,0 mm dick mit Anschlagdämpfer in der Zarge, vorger. für 3-seitige umlauf. EPDM-Zargendichtung ▪ Umfassungszarge aus verzinktem Blech, 3,0 mm dick ohne Zargendichtung ▪ Gegenzarge aus verzinktem Blech 3,0 mm dick ▪ Blockzarge Typ 1.1 oder 2.1/2.2 wahlweise mit Zargendichtung
Oberfläche	Türblatt/Zarge verzinkt und grundiert, Grauweiß ähnlich RAL 9002
Beschläge	<ul style="list-style-type: none"> ▪ 2 Stück Spezialbänder, verzinkt, mit Kugellager und Bandsicherung ▪ vorgerichtet für bauseits gestelltes Haftraumtürschloss (Riegel- und/oder Fallenschloss) Fabr.: STUV, KABA, Technolog, Schlechtendahl etc. ▪ Spezial-Schlosskasten für baus. gestelltes Schloss incl. Aussparung für eingelas. Schlossstulp ▪ Vorgerichtet für Rosetten bzw. Schilder passend zu baus. Schlössern ▪ Mit Alu-Türknauf auf Ovalrosette.
Sonderausstattungen Beschläge	<ul style="list-style-type: none"> ▪ Edelstahl-Bügelgriff (Länge 500 mm) ▪ Weitwinkelspion mit schwenkbaren Abdeckblech, Standardhöhe: 1550 mm ▪ Drehspion (Weitwinkel/ Pillendurchreiche/ Geschlossen) ▪ Sonderspione auf Anfrage ▪ Zusätzliches Riegelschloss oben und/oder unten ▪ Innenliegender Schubriegel aus Flachstahl 30x10 mm, mit Stahl-Betätigungsgriff (nicht in Kombination mit Treibriegelverschluss) ▪ Vorgerichtet für Haftraumtürschloss mit Treibriegelverschluss ▪ Vorgerichtet für Haftraumtürschloss mit elektrischer Ansteuerung (Kabelübergang) ▪ Obentürschließer ▪ 3. Türband mittig ▪ Türstopper ▪ Edelstahl-Türknauf auf Rundrosette ▪ Haftraumschlösser
Sonderausstattungen Elektrik	<ul style="list-style-type: none"> ▪ Vorrichtungen für Riegelkontakt/Magnetkontakt ▪ Einbau von Riegelkontakt/Magnetkontakt

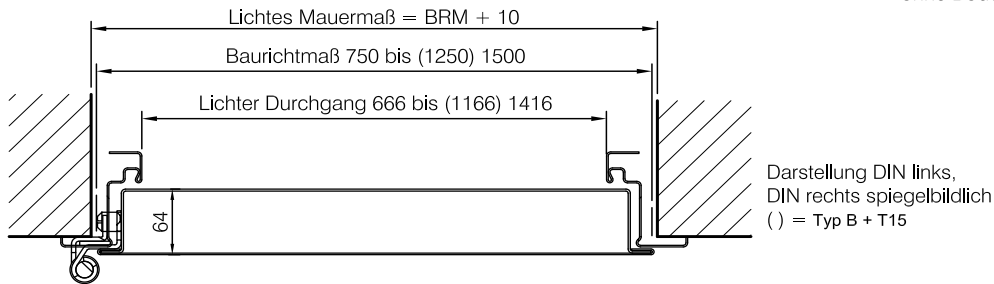
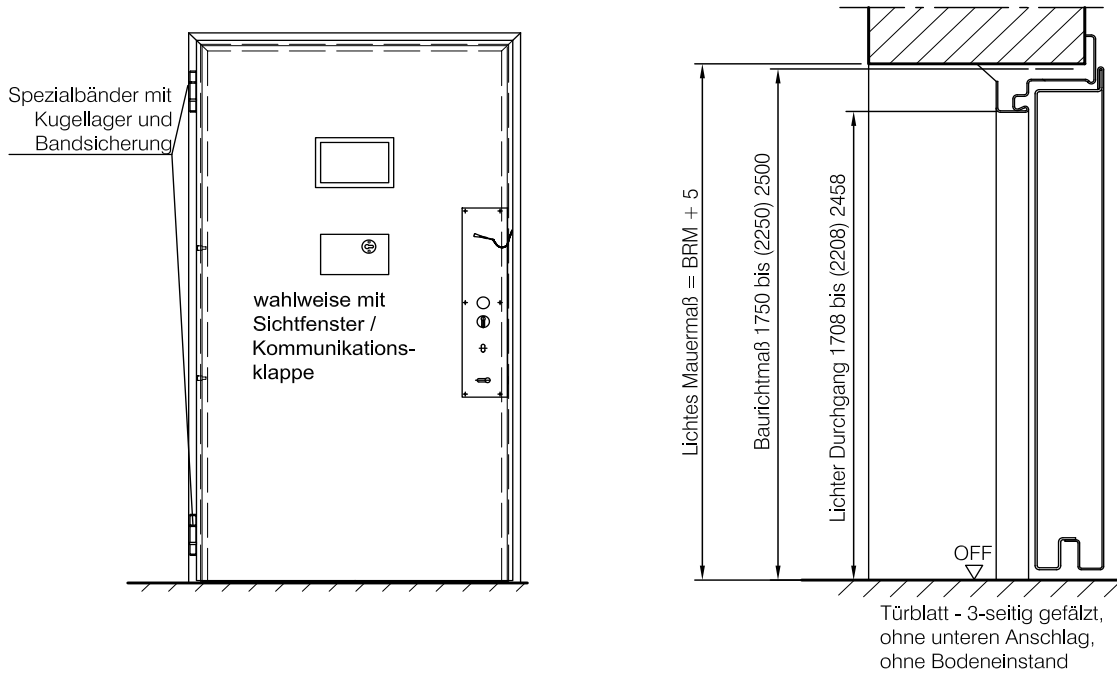


Haftraumtür „Teckentrup“

Typ A mit statischer Belastung nach RC 3 geprüft

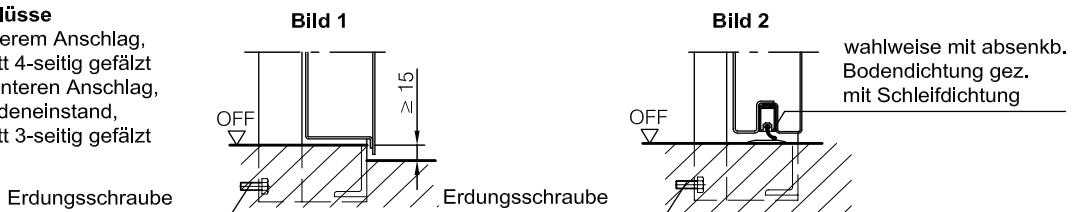
Typ B mit statischer Belastung nach RC 4 geprüft

Typ B + T15 mit statischer Belastung nach RC 4 geprüft und 15-minütiger Entriegelbarkeit bei Brandeinwirkung



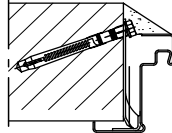
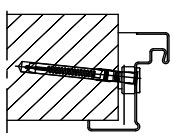
Bodenanschlüsse

Bild 1: mit unterem Anschlag, Türblatt 4-seitig gefälzt
Bild 2: ohne unteren Anschlag, mit Bodeneinstand, Türblatt 3-seitig gefälzt

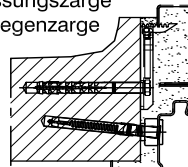


Einbau in Mauerwerk-/Betonwänden
(Mörtel hinterfüllung)

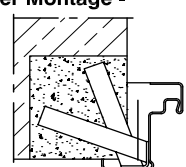
Dübelmontage



Umfassungszarge und Gegenzarge

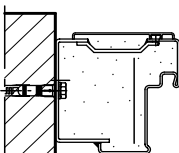


Einbetonier Montage - Eckzarge

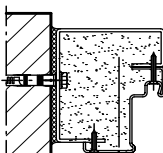


Einbau mit Blockzarge
Stumpfer Einbau zwischen Betonwänden/ Mauerwerkwänden

Typ 1.1



Typ 2.1 demontierbar



Typ 2.2 vor der Laibung

